

eurolIB G10

CARROSSERIE RIDEAUX COULISSANTS TELESCOPIQUE 3 POSITIONS.
TELESCOPIC 3 POSITIONS CURTAINSIDER BODY.
TELESKOPISCHER CURTAINSIDER-AUFBAU MIT 3 FAHRHÖHEN.



INNOVATION & PERFORMANCE...



Kit adaptable sur châssis semi-remorque, porteur,
remorque et caisse mobile.

Body kit to be mounted on semi-trailers, truck, drawbar chassis and swap body.
Bausatz zur Montage auf Sattelaufleger-, Motorwagen-, Anhänger-Fahrgestell
oder auf Wechselrahmen.



1



2



3



- 1 Face avant en acier télescopique de 600 mm (option 800 mm).
Steel telescopic frontwall up to 600 mm (option 800 mm).
Vorderwand teleskopierbar bis 600 mm (Option:bis 800 mm).
- 2 Portes arrière en aluminium lisse, 3 positions de verrouillage en hauteurs.
Smooth aluminium rear doors, 3 locking positions in height.
Glatte Aluminium-Hecktüren, 3 obere Verschluss Höhen.
- 3 Ensemble porteur remorque.
Truck and drawbar trailer combination.
Gliederzug-Kombination.



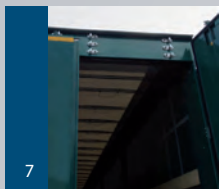
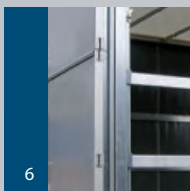
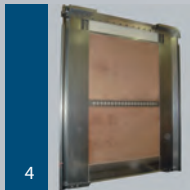
LIBNER
BODY KIT

eurolIB G10

CARROSSERIE RIDEAUX COULISSANTS TELESCOPIQUE 3 POSITIONS.
TELESCOPIC 3 POSITIONS CURTAINSIDER BODY.
TELESKOPISCHER CURTAINSIDER-AUFBAU MIT 3 FAHRHÖHEN.



INNOVATION & PERFORMANCE...



- 4** Cadre avant en acier galvanisé. Doublage CP intérieur. Plinthe en acier galvanisé.
- 5** Tendeur avant à cliquet.
- 6** Position de verrouillage sur face avant.
- 7** 3 positions de verrouillage des portes arrière.
- 8** Tension arrière par quart de tour.
- 9** Montants coulissants télescopiques.
- 10** Etanchéité latérale assurée par des ridelles en aluminium (430 mm ou 630 mm) avec plusieurs positions d'accrochage.
- 11** Pompe hydro-pneumatique avec commande manuelle d'urgence.

- 4** Galvanized steel bulkhead with ply-lining. Galvanized steel kick-strip.
- 5** Front curtain ratchet tensioner.
- 6** Locking device on the bulkhead.
- 7** 3 locking position of the rear doors.
- 8** Rear quick release tensioner.
- 9** Telescopic sliding side-posts.
- 10** Dedicated design aluminium sideboards with several curtain straps securing positions.
- 11** Hydro-pneumatic pump with manual safety handle.

- 4** Galvanisierter Vorderwand-Rahmen. Innen mit Holz verkleidet. Sockel-scheuerblech aus Stahl.
- 5** Spannratsche vorne.
- 6** Verschlussposition an Stirnwand.
- 7** 3 Verschlusspositionen Heckportal.
- 8** Schnellspann-Vorrichtung ¼ Drehung.
- 9** Teleskopierbare seitliche Schiebe-Rungen.
- 10** Dichtigkeit seitlich unten durch Aluminium-Seitenbordwände (430 oder 630 mm hoch) mit verschiedenen Einhakhöhen für Planenspannung.
- 11** Hydropneumatische Pumpe mit Not-Handpumpe.

Z.I. - BP 77
79401 - SAINT-MAIXENT-L'ÉCOLE
Cédex - France
Tel. +33 (0)5 49 05 78 78
Fax +33 (0)5 49 05 77 97
cjl@libner.fr

WWW.LIBNER.COM



LIBNER
BODY KIT