



Kit adaptable sur châssis semi-remorque, porteur, remorque et caisse mobile.

Body kit to be mounted on semi-trailers, truck, drawbar chassis and swap body.  
Bausatz zur Montage auf Sattelaufleger-, Motorwagen-, Anhänger-Fahrgestell oder auf Wechselrahmen.



1



2



3



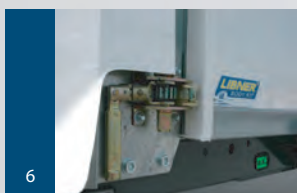
- 1 Mise à la teinte selon nuancier RAL de la face avant et des portes.  
Frontwall and rear doors in RAL colour to choice.  
Vorderwand und Hecktüren lackiert im RAL-Farbtönen nach Wahl.
- 2 Portes arrières lisses en aluminium.  
Aluminium smooth rear doors.  
Glatte Hecktüren aus Aluminium.
- 3 Face avant en acier.  
Steel frontwall.  
Vorderwand aus Stahl.



4



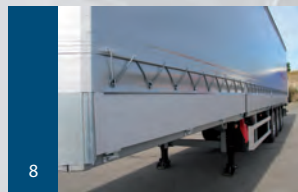
5



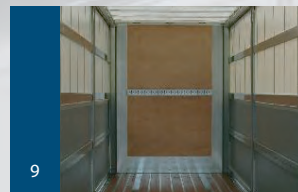
6



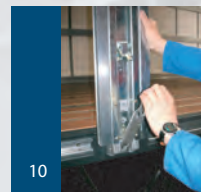
7



8



9



10



11

**4** Toit coulissant de l'arrière vers l'avant.

**5** Traverse arrière embarquée en acier galvanisé à ressort intégré.

**6** Tendeur avant à cliquet.

**7** ¼ tour arrière.

**8** En option : ridelles en aluminium.

**9** En base : plinthe intérieure en acier galvanisé sur face avant + doublage CP intérieur sur toute la hauteur

En option : rideaux anti-effraction.

**10** Rancher coulissant en acier galvanisé / Fermeture sécurisée.

Dégagement total de la porte lors de l'ouverture (charnière

**4** Sliding roof (from rear to the front).

**5** Galvanized steel rear sliding top header (with integrated spring).

**6** Front curtain ratchet spanner.

**7** Rear ¼ turn quick release.

**8** In option : aluminium dropsides.

**9** Standard : lower galvanized steel kick-strip at inside of frontwall + timber lining on the full height  
In option : anti-theft curtains.

**10** Galvanized steel sliding side-post with safe locking.

**11** Complete clearing of the rear doors at opening (patented hinges).

**4** Schiebedach (Öffnung von hinten nach vorne).

**5** Anhebbare Hecktraverse aus verzinktem Stahl mit integriertem Federmechanismus.

**6** Spannratsche vorne.

**7** Schnell-Entspann-Vorrichtung ¼ Drehung.

**8** Optional : Bordwände aus Aluminium.

**9** Standard: Sockelscheuerblech aus verzinktem Stahl + zusätzliche Verschleißschicht aus Holz, innen auf der gesamten Höhe der Vorderwand

**10** Optional: diebstahlsichere Plane.

Schieberungen aus verzinktem Stahl mit Sicherheitsverriegelung.

Vollständige Durchladbarkeit im Heck beim Öffnen (patentierte Scharniere).

Z.I. - BP 77  
79401 - SAINT-MAIXENT-L'ÉCOLE  
Cédex - France  
Tel. +33 (0)5 49 05 78 78  
Fax +33 (0)5 49 05 77 97  
cjl@libner.fr

WWW.LIBNER.COM

