

eurolIB G10

CARROSSERIE RIDEAUX COULISSANTS TELESCOPIQUE 3 POSITIONS.
TELESCOPIC 3 POSTIONS CURTAINSIDER BODY.
TELESKOPISCHER CURTAINSIDER-AUFBAU MIT 3 FAHRHÖHEN.



INNOVATION & PERFORMANCE...



Kit adaptable sur châssis semi-remorque, porteur, remorque et caisse mobile.

Body kit to be mounted on semi-trailers, truck, drawbar chassis and swap body.
Bausatz zur Montage auf Sattelaufleger-, Motorwagen-, Anhänger-Fahrgestell oder auf Wechselrahmen.



1



2



3



- 1 Face avant en acier télescopique de 600 mm (option 800 mm).
Steel telescopic frontwall up to 600 mm (option 800 mm).
Vorderwand teleskopierbar bis 600 mm (Option:bis 800 mm).
- 2 Portes arrière en aluminium lisse, 3 positions de verrouillage en hauteurs.
Smooth aluminium rear doors, 3 locking positions in height.
Glatte Aluminium-Hecktüren, 3 obere Verschlusshöhen.
- 3 Ensemble porteur remorque.
Truck and drawbar trailer combination.
Gliederzug-Kombination.



LIBNER
BODY KIT

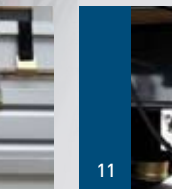
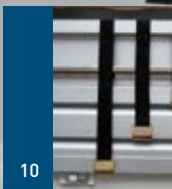
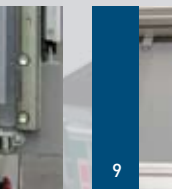
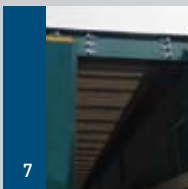
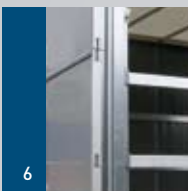
eurolIB G10



LIBNER
group

CARROSSERIE RIDEAUX COULISSANTS TELESCOPIQUE 3 POSITIONS.
TELESCOPIC 3 POSITIONS CURTAINSIDER BODY.
TELESKOPISCHER CURTAINSIDER-AUFBAU MIT 3 FAHRHÖHEN.

INNOVATION & PERFORMANCE...



4 Cadre avant en acier galvanisé. Doublage CP intérieur. Plinthe en acier galvanisé.

5 Tendeur avant à cliquet.

6 Position de verrouillage sur face avant.

7 3 positions de verrouillage des portes arrière.

8 Tension arrière par quart de tour.

9 Montants coulissants télescopiques.

10 Etanchéité latérale assurée par des ridelles en aluminium (430 mm ou 630 mm) avec plusieurs positions d'accrochage.

11 Pompe hydro-pneumatique avec commande manuelle d'urgence.

4 Galvanized steel bulkhead with ply-lining. Galvanized steel kick-strip.

5 Front curtain ratchet tensioner.

6 Locking device on the bulkhead.

7 3 locking position of the rear doors.

8 Rear quick release tensioner.

9 Telescopic sliding side-posts.

10 Dedicated design aluminium sideboards with several curtain straps securing positions.

11 Hydro-pneumatic pump with manual safety handle.

4 Galvanisierter Vorderwand-Rahmen. Innen mit Holz verkleidet. Sockelscheuerblech aus Stahl.

5 Spannratsche vorne.

6 Verschlussposition an Stirnwand.

7 3 Verschlusspositionen Heckportal.

8 Schnellspann-Vorrichtung ¼ Drehung.

9 Teleskopierbare seitliche Schiebe-Rungen.

10 Dichtigkeit seitlich unten durch Aluminium-Seitenbordwände (430 oder 630 mm hoch) mit verschiedenen Einhakhöhen für Planenspannung.

11 Hydropneumatische Pumpe mit Not-Handpumpe.

Z.I. - BP 77
79401 - SAINT-MAIXENT-L'ÉCOLE
Cédex - France
Tel. +33 (0)5 49 05 78 78
Fax +33 (0)5 49 05 77 97
cjl@libner.fr

WWW.LIBNER.COM



LIBNER
BODY KIT